

エコットイレM2
本水洗和式

組立・取扱説明書

お願い

このたびは、エコットイレM2 本水洗和式をお買い上げいただきまして、誠にありがとうございます。
当社では、この製品を安心してご使用いただけますよう細心の注意をはらって製作しておりますが、その取扱いを誤りますと思わぬ事故を引き起こすこともありますので、この組立・取扱説明書に従い、正しく組立いただき、ご使用されますようお願いいたします。

組立作業される方へ

この組立・取扱説明書は、エコットイレM2 本水洗和式の組立・取扱を行う方に必ずお渡しください。

1 はじめに

エコットイレM2 本水洗和式がお手元に届きましたら、すぐ下記の点について調べてください。
万一、欠品・不良などがございましたら、お買い求め頂いた販売店までご連絡ください。

【付属品の確認】

- 1) 輸送中の事故で破損個所がないか、ネジ類や部品が緩んでないかどうか、確認してください。
- 2) 付属品がすべてそろっているか、確認してください。

付属品 …		半組の場合	
本水洗架台	1セット	六角ボルト M8×45	4本
本水洗用和式便器(陶器)	1セット	平座金 8.5×30×t2.5	8枚
ロータンク(樹脂)	1セット	SW M8	4個
ロータンク取付金具一式	1セット	ナット M8	4個
U字型手すり	1セット	ワンタッチペーパーホルダー	1セット

2 取付・加工について(半組の場合)

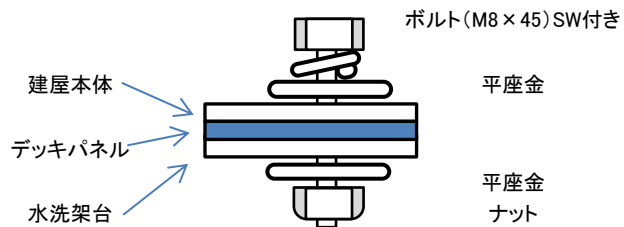
- ① 水洗架台を組み立ててください。
組み立て方は、

別紙

水洗架台 組立説明書

をご覧ください。

- ② 水洗架台の組み立てが終わったら建屋を乗せ、図のようにボルト・ワッシャー・ナットで取り付けます。



3 止水栓取付の穴位置



推奨位置(和式)

サイドパネルにフレキ管の穴を開けます。

設置される場所によって、給水口の位置が変わります
(弊社が推奨する位置にドリルガイドがついておりますので参考にしてください。)

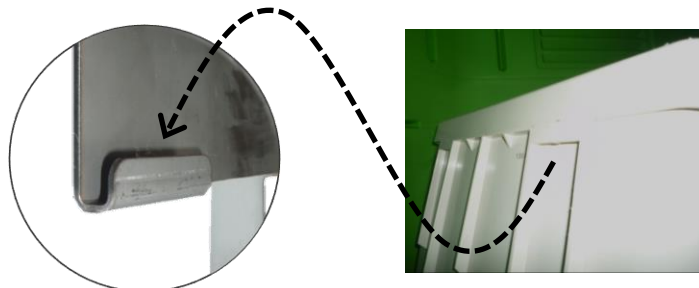
※ 推奨位置以外で穴あけをされる際は、
中空パネルの内外壁が密着している部分を開口してください。

4 ロータンク・便器取付



ロータンク取付金具

- ① ロータンク取付金具にロータンクを取り付けます。

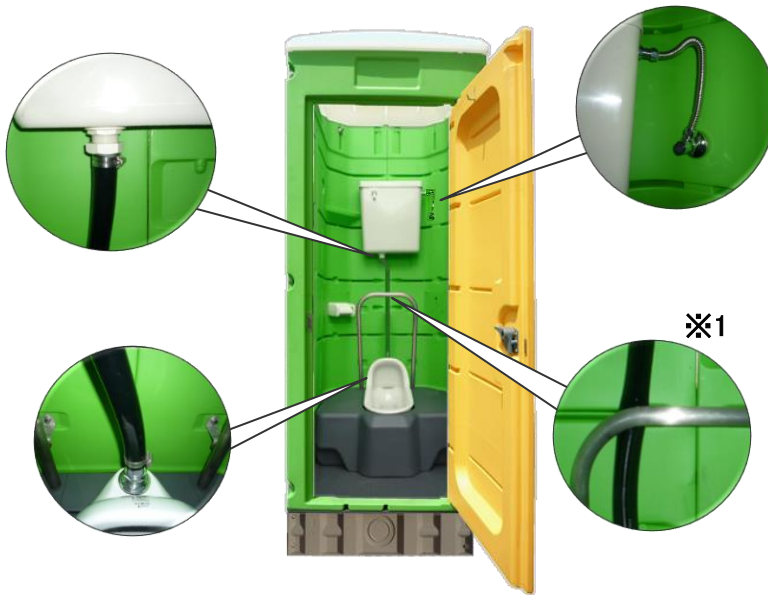


ロータンク背面の凹みを取付金具のツメに差し込みます。



② L字ブラケット・平座金・コネジでロータンクを取付金具に固定します。

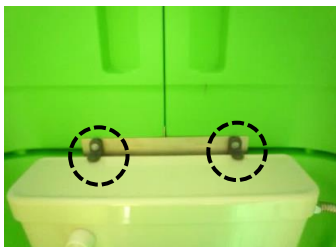
③ 便器をデッキタンクに乗せます。



③ ホース・ホースバンド・フレキ管で配管をします。

※1 ロータンクから便器へのホースは、必ずU字型手すりとサイドパネルの間を通してください。

ロータンクのフタを取り外される場合



ロータンク上部のL字ブラケット(2個)を取り外していただければふたを開けることができます。

排水管の取付けは、便器添付のメーカー発行、組立説明書をご覧ください。

5

ご使用について



① ロータンクの上に物を置いたり、力を加えないでください。
ロータンクが外れてケガをするおそれがあります。



② ロータンクと便器をつなぐ黒ホースに力を加えないでください。
ホースが外れてケガをするおそれがあります。



ご使用時の補助にはU字型手すりをお使い下さい。



着脱ドアの取扱いの際には、必ず軍手もしくは手袋を着用して作業をしてください。
特に、バネの抜き差し作業の際にケガをするおそれがあります。



【取り外し方】

A)



ドアを開けるとドアフレームの内側にドアクローザーのバネが差してあります。写真A)



B)



室内に入り、ドアを閉めます。

- ① バネを手前に引き出すようにしてドアフレームから外します。
補助を行いながら、ゆっくりと押し上げてバネを抜いてください。

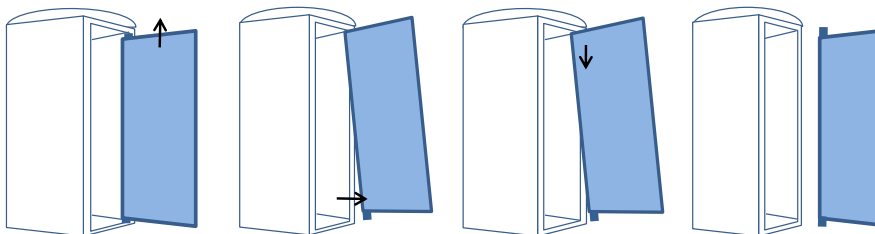
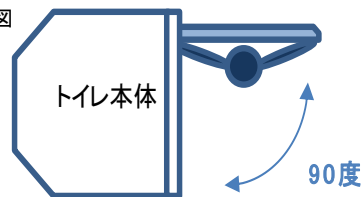
C)



バネが外せたらドアを外します。

- ② トイレ本体と垂直になるようドアを開けて、写真C)のようにドアの室内側を持ち、上へ押し上げると、ドア支柱(下)が抜けます。
そのまま、ドアフレーム下部穴から外側へ逃しドアを下げるとフレームから取外せます。

上から見た図



ドアを上へ持ち上げる ▶ ドア支柱下をフレーム下部穴から外す ▶ ドア支柱上をフレーム上部穴から外す ▶ 取り外し完了

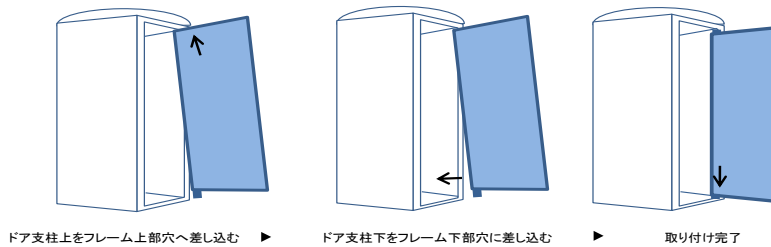
【取り付け方】

取り外し方とは反対の作業になります。

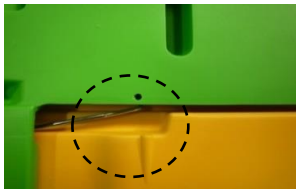
D)



- ① ドアの室内側の左右を持ち、トイレ本体に対し垂直にして、ドアフレーム上部穴へドア支柱(上)を差し込みます。
- ② ドア支柱下をフレーム下部穴に差し込みます。その際フレーム下部穴の位置を確認しながら行ってください。写真D)

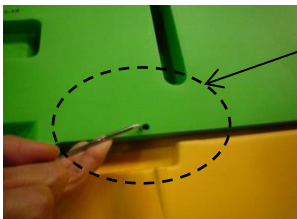


E)



室内に入り、ドアを締めます。

- ③ バネをドアフレームの内側の穴にしっかりと差し込みます。



差し込む際、バネで指を挟まないようにご注意ください。

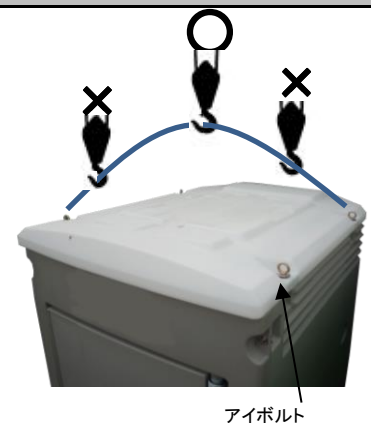
7

取扱いについて

●積み込み

- ①必ずタンク内をチェックしてください。
* ロータンク内に水が残っている時には、元栓を締めて排水してください。
- ②屋根にセットされているアイボルトもしくは側面吊金具を利用して積み込み作業を行ってください。
*ワイヤー等で2点を吊り上げる場合、フックが中心に来るようセットしてください。

《注意》フックの位置が片寄ったり、ワイヤーが極端に短い場合本品の破損につながりますので、ご注意ください。



アイボルト

●運搬・設置

①本製品は可搬型簡易トイレとして製造されています。

本品は容易に運搬・設置することができますが、運搬・設置の際には本品が転倒しない様に固定に必要な処置を施してください。

その際に

*ロープ・ワイヤーを張り過ぎると、本体が変形するおそれがあるのでご注意ください。

*運送中はドアが開くことの無い様に、ドアノブ上部の穴にマイナスドライバーを差し込んで右に回し、ロックしてください。

②アイボルトを使用し積み降ろしされる場合は、クレーン運転有資格者方が行い本品を垂直に吊り上げ、安全に移動させてください。

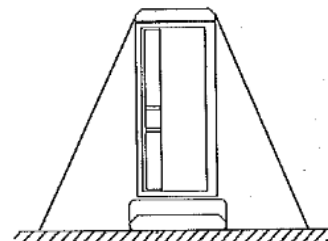
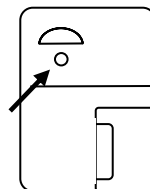
③積み降ろし作業時は、作業員以外近づかないでください。

④設置は出来るだけ平坦な場所に設置してください。

⑤屋根にセットされているアイボルトを利用して本品を固定してください。

なお、ロープ・ワイヤー等を張り過ぎて本品を破損させないようにご注意ください。

ドアノブ略図



●保管

①保管場所に注意し、ドアをロックしてください。

②転倒防止措置を行ってください。

●オプション品について

各オプション品については、添付の取扱説明書にてご確認ください。

●その他

* 室内照明は20kw以下の電球をご使用ください。また、かばんや紐・布等をかけての使用はおやめください。

* 本製品を廃棄処分される際は、専門業者に委託してください。

8

注意事項

1.エコットトイレ取付用途以外に使用しないでください。

2.安全に留意してご使用頂きますよう、お願いいたします。

その他、お買い上げの製品について不明な点がございましたら、ご遠慮なくお問い合わせください。

本品は、改良のため仕様を予告なく変更することがあります。

安全にご使用いただくために、必ずお守りください。



警告

着脱ドアは、日常点検を行ってください。

異常が見られましたらご使用を中止し、新しいものと交換してください。



警告

着脱ドアのエコットトイレを移動する場合、必ずドアロックを締めてください。

運搬の際、万が一衝撃等が加わりますとドアが外れ、思わぬケガや事故につながるおそれがあります。

【ロックの仕方】



マイナスドライバーを表示窓下の穴へ差し込み、左へ回します。



保証書

名称	機番			
保証期間	1年間			
お買上日	平成	年	月	日
お客様	ご住所			
	〒 TEL			
	ご芳名			様

販売店	住所			
	店名			印
	TEL			

この製品は、厳密なる品質管理および検査を経てお届けしたものです。

お客様の正常なご使用状況で、万一故障した場合には、保証規定の記載内容により、お買上げの販売店が修理いたします。

* 修理は、お買上げの販売店に必ず保証書をご提示の上、ご依頼ください。

* 本保証書は、再発行いたしませんので大切に保管してください。



みろく化成株式会社

〒709-0816 岡山県赤磐市下市388-1

保証規定

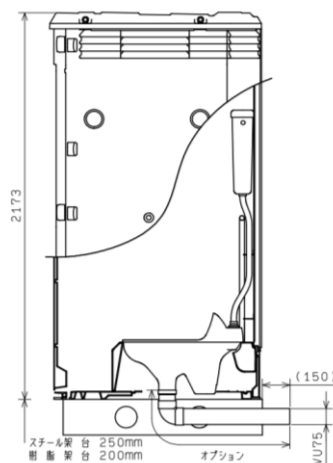
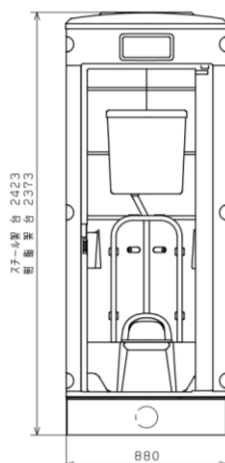
- 保証期間内(お買上げ日より1年間)に正常なる使用状態において、万一故障した場合には、無償修理いたします。
(但し、ポンプ類・ネジ・コーキング部・しゅう(摺)動部・付属品等の消耗部品はお買上げ日より6ヶ月間とし、万一故障した場合は代替品の送付にて対応させていただきます。)
- 次のような場合には、保証期間内でも適用を除外いたします。
(イ) 不当な修理や改造・変更が加えられ、これらが原因となった故障及び損傷。

- 故意または過失・使用上の誤りによる場合。
- お買上げ後の輸送・移動・落下による故障及び損傷。
- 火災・地震・水害・塩害・ガス害・異常電圧・雷・その他天変地異などによる故障及び損傷。
- 保証書の提示がない場合。
- 本保証書のお買上げ日及び販売店名の未記入、あるいは字句を書き換えられた場合。
- パッキンなどの消耗部品。

- 本保証書は、日本国内においてのみ有効です。
This warranty is valid only in japan.

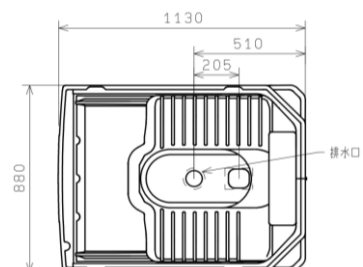
修理年月日	修理内容	店検印

本機仕様



《M2》

材質 : 超高分子ポリエチレン
 成型方法 : フロー成型
 外形寸法 : 幅 880mm
 : 奥行 1130mm
 : 高さ 2173mm(半組)
 時) : 樹脂架台高 200mm
 : スチール架台高 250mm
 mm



minorukasei 化成株式会社

本社 〒709-0816 岡山県赤磐市下市388番地1
TEL. (086) 955-3419 FAX (086) 955-3135

<http://www.minorukasei.co.jp>