

# エコット車載トイレ用 スライドフェンスユニット

## 組立・取扱説明書

### お願い

このたびは、車載トイレ用スライドフェンスをお買い上げいただきまして、誠にありがとうございます。  
当社では、この製品を安心してご使用いただけますよう細心の注意をはらって製作しておりますが、その取扱いを誤りますと思わぬ事故を引き起こすこともありますので、この取扱説明書に従い、正しくご使用されますようお願いいたします。

### 取扱いをされる方へ

この取扱説明書は、エコット車載トイレ用スライドフェンスの取扱いを行う方に必ずお渡してください。

## 1 はじめに

車載トイレ用スライドフェンスがお手元に届きましたら、輸送中の振動等で破損個所がないか、ネジ類や部品が緩んでないかどうか、確認してください。

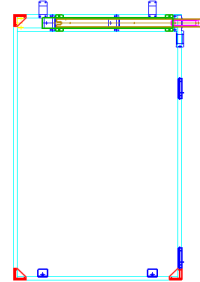
万一、欠品・不良などがございましたら、お買い求め頂いた販売店までご連絡ください。

### 【付属品の確認】

付属品がすべてそろっているか、確認してください。

付属品	・スライドフェンス正面	1セット
	右側面	1セット
	左側面	1セット
	M5 六角ボルト 5×8	9本
	後入れバネナット	9本
	Uナット M5	6個

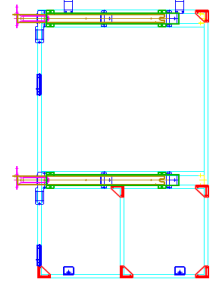
左側面



フェンス



右側面



後入れバネナット



Uナット



## 2 取付手順

### 【組立に必要なもの】

・スパナ 対辺13mm ・スパナ 対辺10mm ・スパナ 対辺8mm

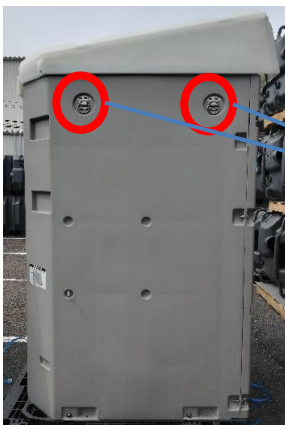
1. 車載トイレは平らな所に設置して作業を行ってください。  
作業するにはケガの恐れがあるためヘルメット・ゴーグル・軍手の着用をお願い致します。

※安全性を考慮して2名以上で作業してください。

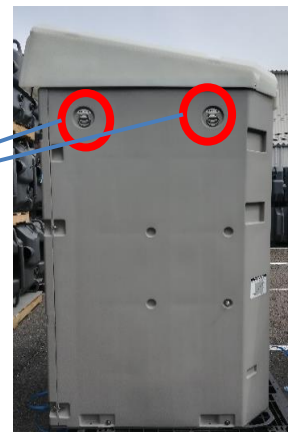


平らな場所

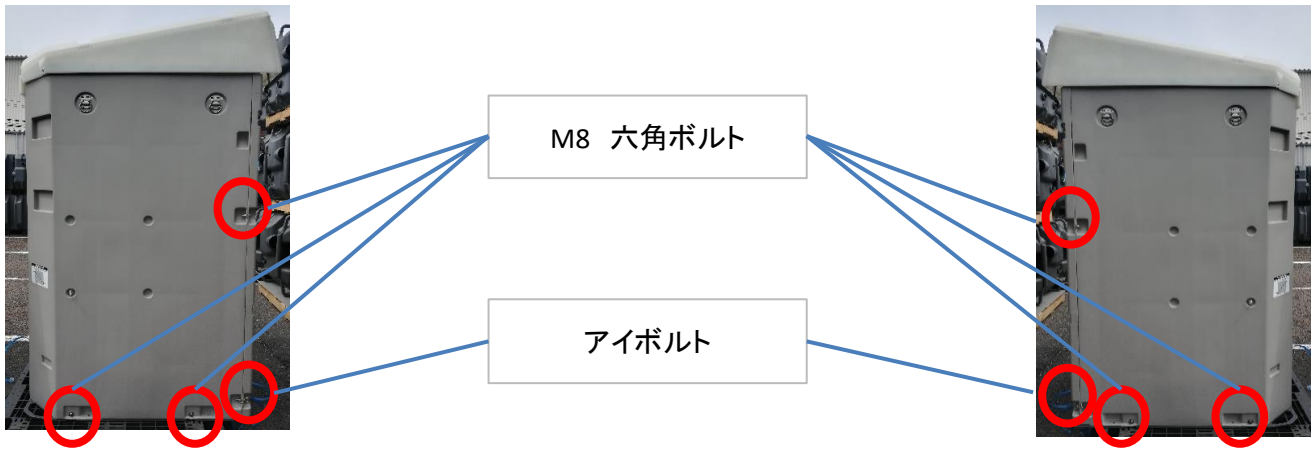
2. スパナ 対辺10mmを使用して側面パネル(側面吊金具の下部)のボルトを取り外してください。【左右各2カ所】



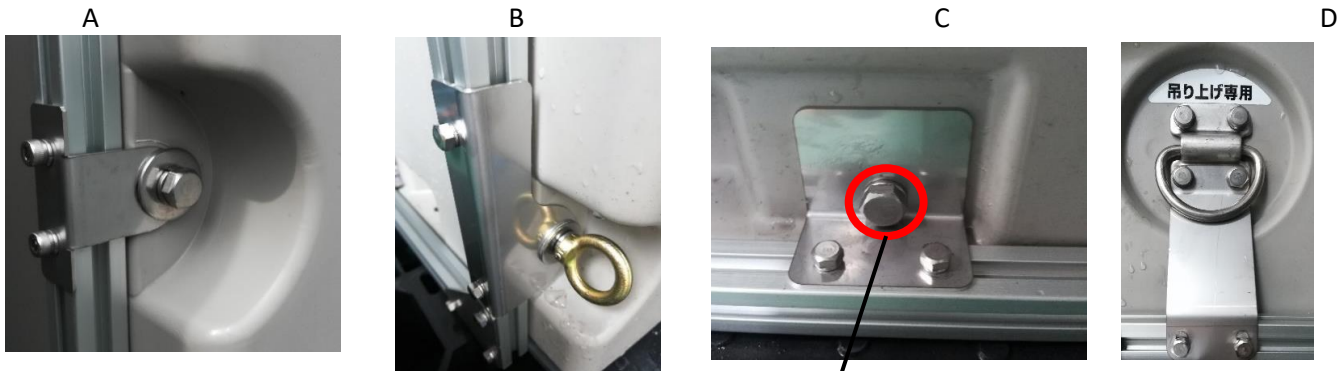
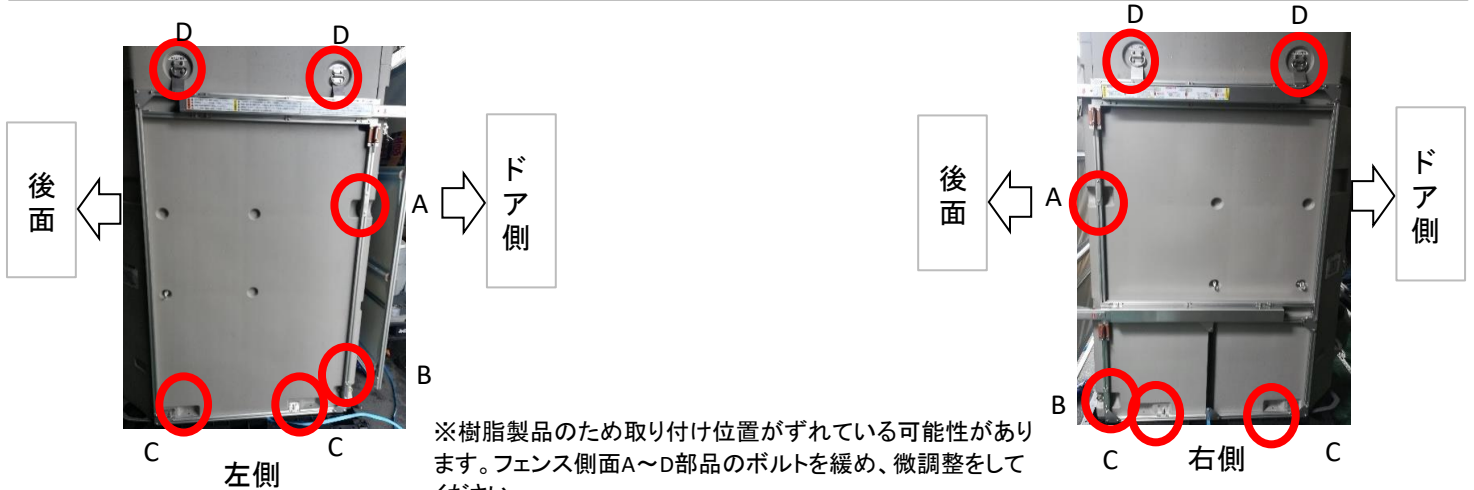
下部2カ所のみ取り外す



3. スパナ 対辺13mmを使用して側面のボルトを取り外してください。【左右各4カ所】

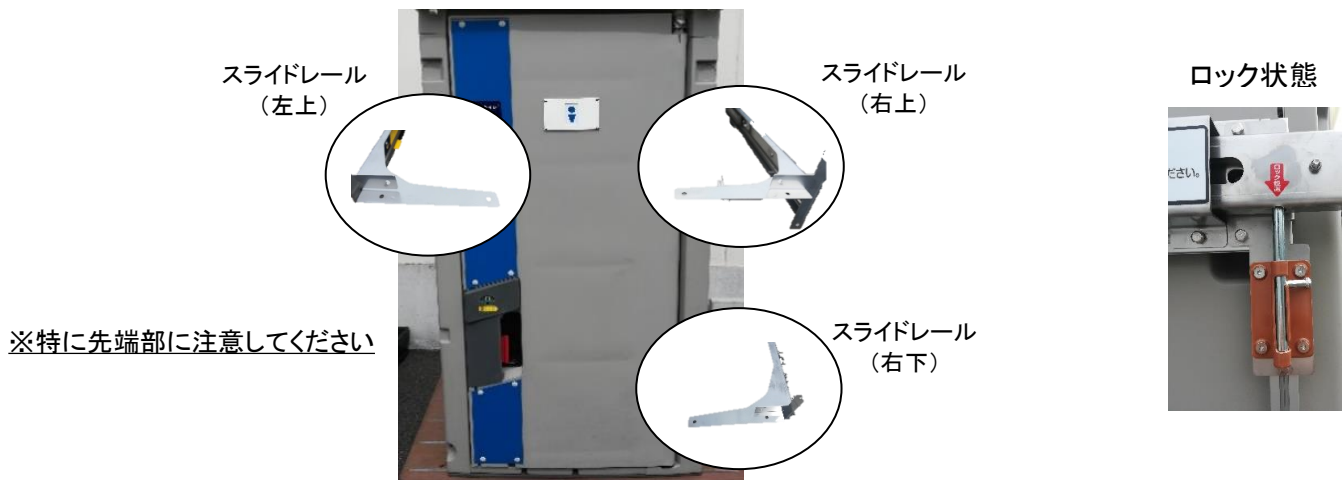


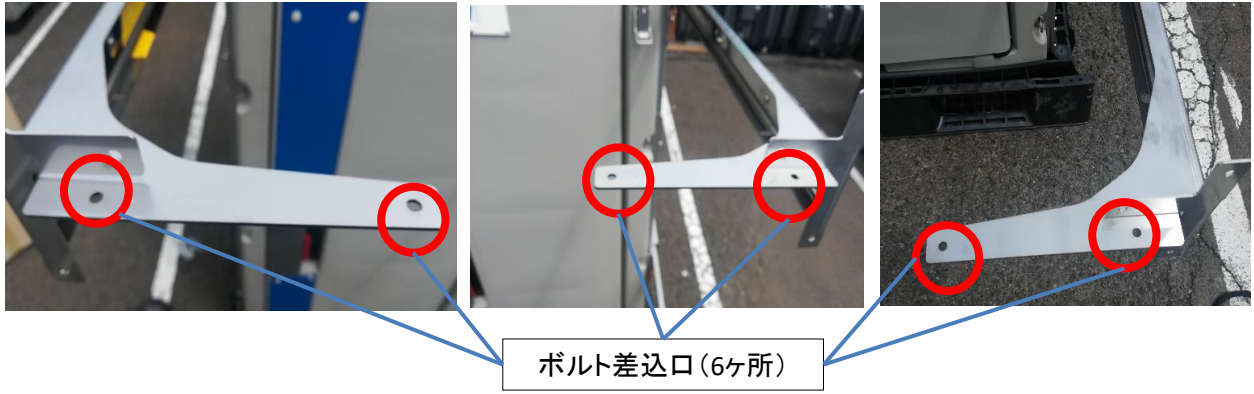
4. 左・右側面を車載トイレのサイドパネルにあわせて取り外したボルトで取り付けしてください。【左右各6カ所】  
A→B→C→Dの順で仮締めで取り付けしてください。全ヶ所仮締め後、本締めをしてください。



※平座金は使用しません。(左右4ヶ所)

5. 左・右側面を取り付けましたら、スライドレールを伸ばした状態でロックしてください。【3ヶ所】

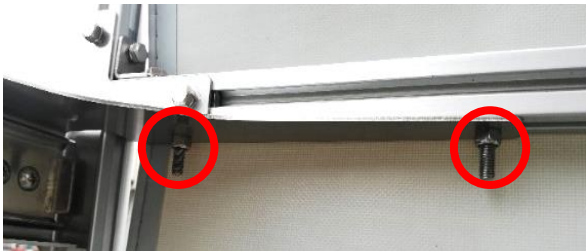




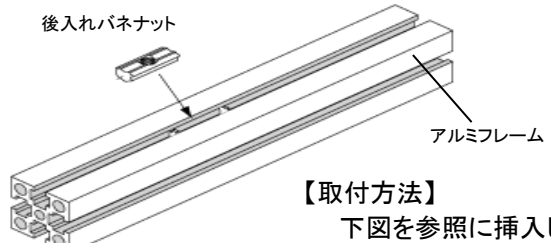
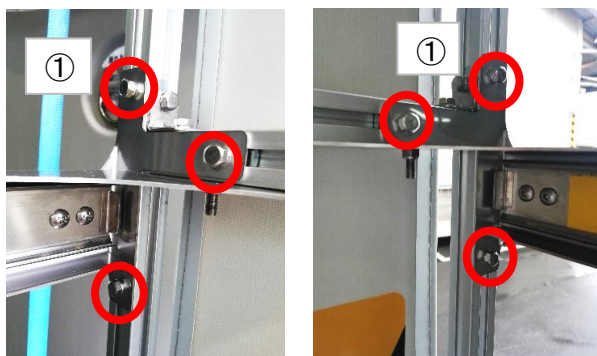
6. 内側から、フェンス付属のボルト先端部をスライドレール先端金具に差し込んでください。【6ヶ所】



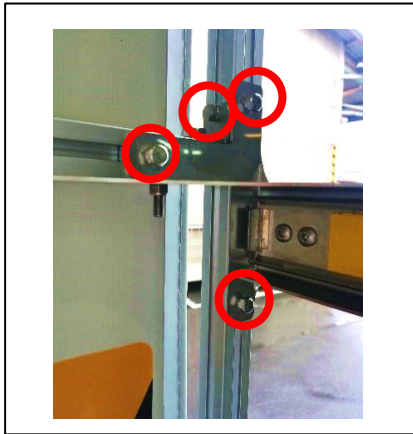
7. 6ヶ所差し込みましたら、UナットM5で締め付けてください。【6ヶ所】



8. 丸印①部分に後入れバネナットを差し込みM5六角ボルト5×8で締め付けてください。  
残り2ヶ所も同様にして、後入れバネナットをアルミフレームに差し込みM5六角ボルト5×8で締め付けてください。



9. スライドレールの3ヶ所がスムーズに作動しない場合、丸印のボルト4ヶ所を緩めてください。  
 アルミフレームを上下に調整をして、スライドレールが抵抗なく作動する位置に締め直してください。  
 ※車載トイレ本体が樹脂製のため、面の波打ち等でスライドフェンスに傾きが生じる事があります。



10. 取り付け後、ボルトの締め忘れはないか全ヶ所ご確認ください。  
 スライドレールを伸ばしたり縮めたりして正常に作動するかどうかご確認ください。  
 引っ掛かり等がある場合は、取付手順【9.】で調整をしてください。

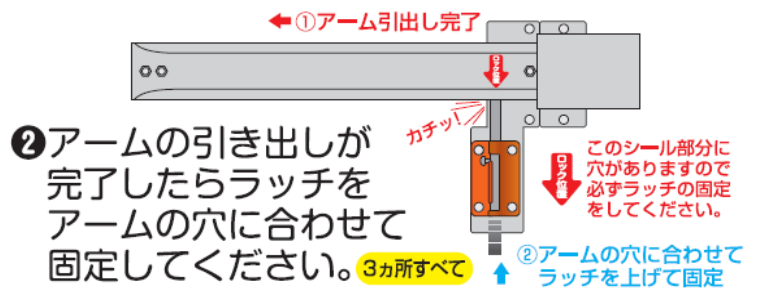
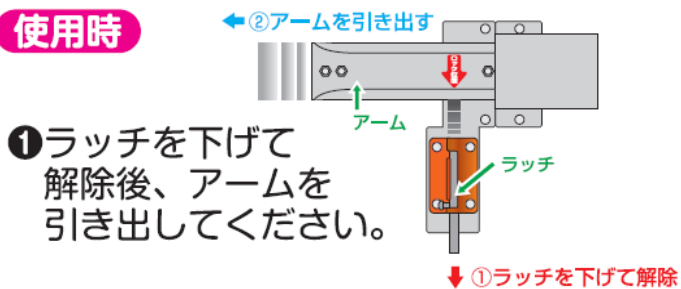
完成イメージ



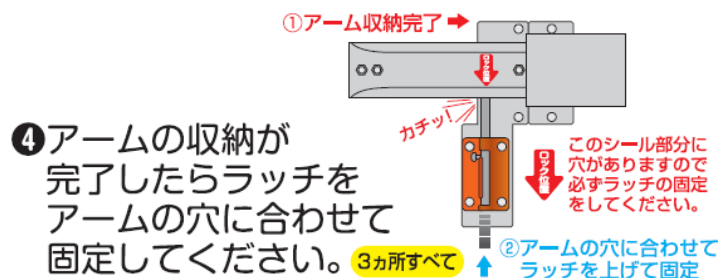
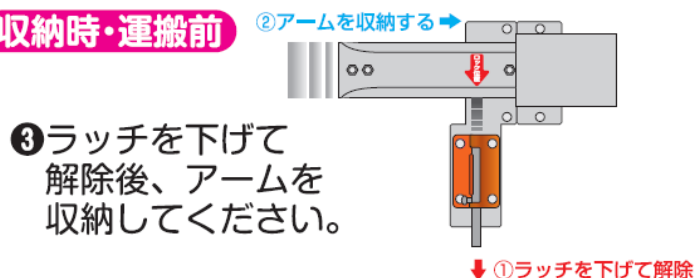
使用方法

※本体にもステッカーを貼付しております。

使用時



## 収納時・運搬前



## 3 注意事項

### 安全遵守

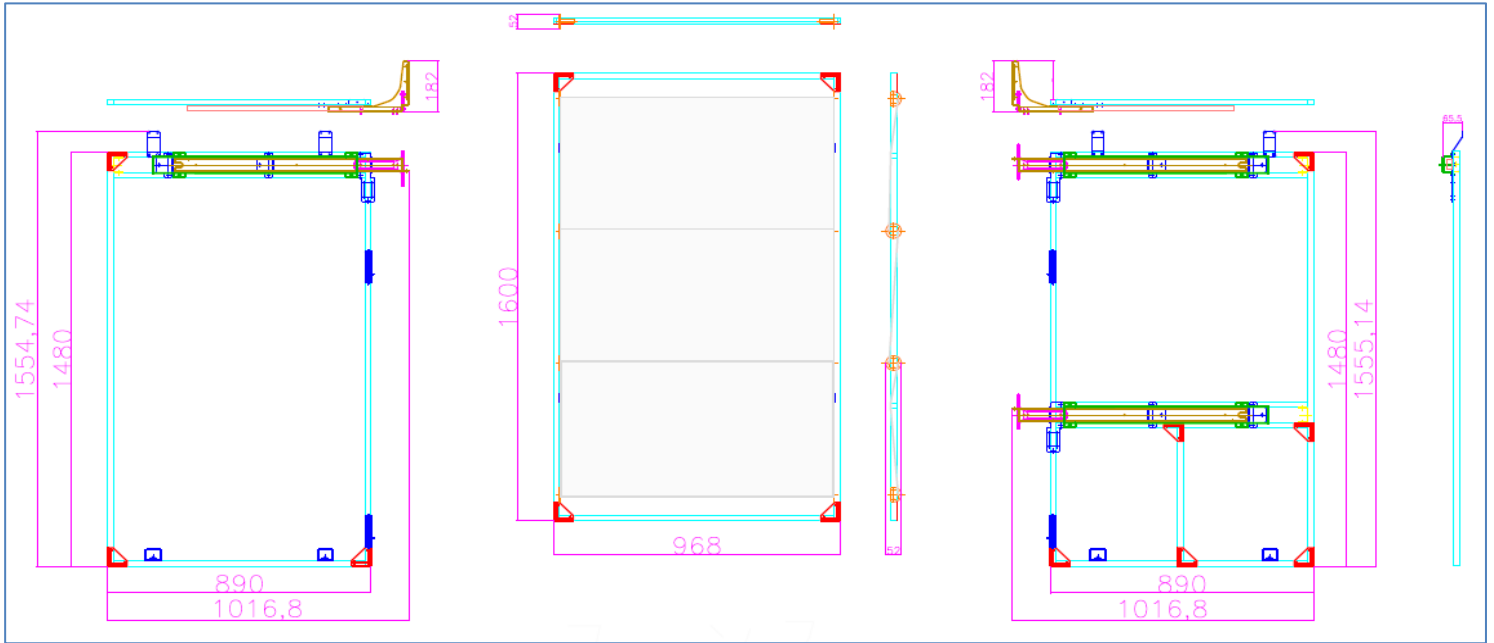
※本体にもステッカーを貼付しております。

1. 安全が確保できる場所で使用してください。
2. 使用後はフェンスを収納して走行してください。
3. 性能・用途の範囲内で使用してください。
4. トイレ本体に確実に固定して使用してください。

### 安全確保

1. ご使用前に必ず取扱説明書(本書)をよく読み、十分に理解してからご使用ください。
2. 破損や変形等の異常があった場合は、直ちに使用を中止してください。
3. 開閉時には必ず3ヶ所のラッチ錠でロックして安全にご使用ください。
4. 夜間使用時は、反射材等で安全措置を講じてください。
5. スライドフェンスやアーム等にぶら下がったり、寄りかからないでください。
6. 平坦な場所に駐車して、アームに指や手が挟まれないように注意してご使用ください。
7. 使用前と後に必ず安全点検を行い、破損・変形・ネジ・ナットの緩み・欠落が無いことを確認してください。
8. 他車の走行の妨げや事故に繋がる恐れのある場所では使用しないでください。

# 本機仕様



**minorukasei** 化成株式会社

本社 〒709-0816 岡山県赤磐市下市388番地1  
TEL. (086) 955-3429 FAX (086) 955-3135

<http://www.minorukasei.co.jp>