

## 水洗架台（樹脂）

# 組立説明書

### お願い

このたびは、水洗架台(樹脂)をお買い上げいただきまして、誠にありがとうございます。

当社では、この製品を安心してご使用いただけますよう細心の注意をはらって製作しておりますが、その取扱いを誤りますと思わぬ事故を引き起こすこともありますので、この取扱説明書に従い、正しくご使用くださいますようお願いいたします。

なお、この説明書はお使いになる方がいつでも見ることができる場所に必ず保管してください。

### 取扱いを行う皆様へ

この説明書は、水洗架台(樹脂)の取り付け・取り外しを行う方に必ずお渡しください。

# 1 はじめに

水洗架台（樹脂）がお手元に届きましたら、すぐ下記の点について調べてください。  
 万一、欠品・不良などがございましたら、お買い求め頂いた販売店までご連絡ください。

## 【付属品の確認】

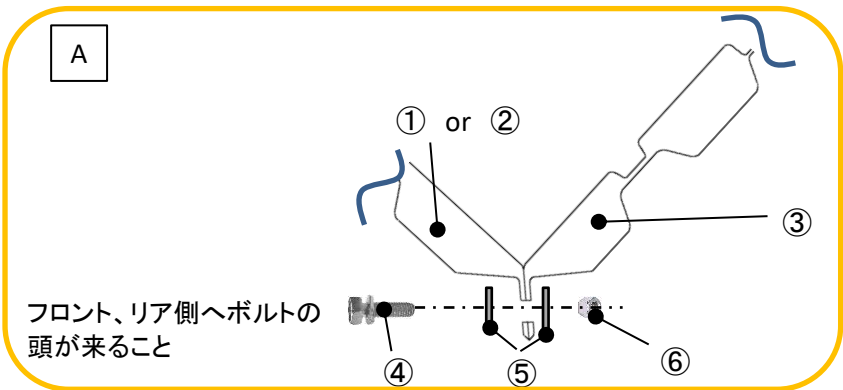
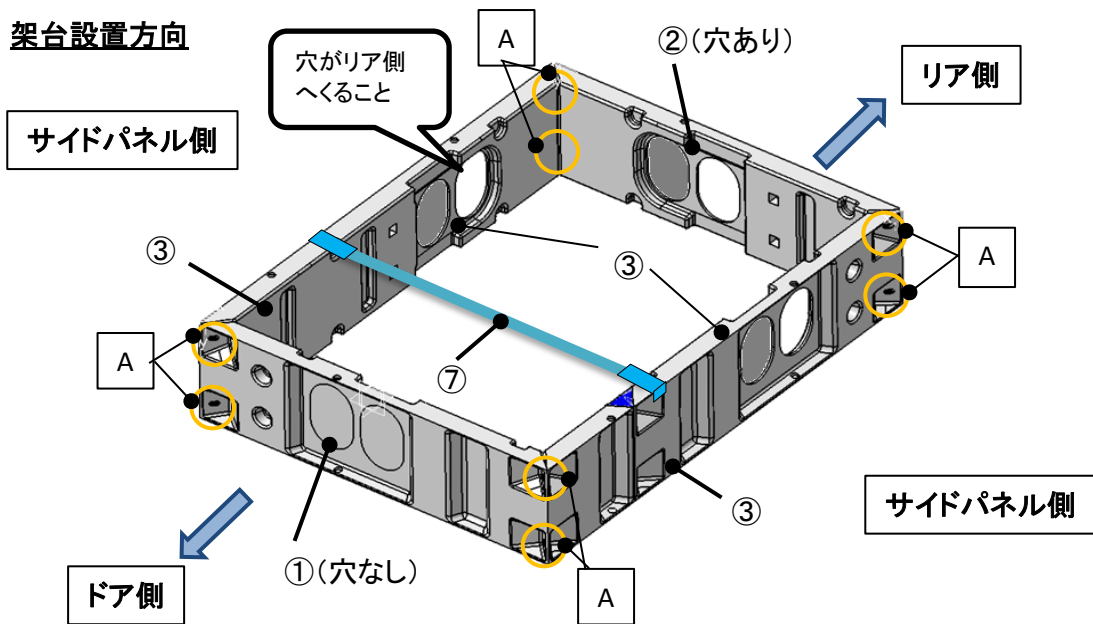
輸送中の事故で破損個所がないか、確認してください。

### 梱包内容

①フロントパネル（穴なし）	×	1枚
②リアパネル（穴あり）	×	1枚
③サイドパネルL/R（穴あり）	×	2枚
④ボルト（M8×35）SW付き	×	8本
⑤平座金（8×22×1.6）	×	16個
⑥ナット（M8）	×	8個
⑦補強パイプ（改）	×	1本

# 2 組立て

## 架台設置方向



## minorukasei 化成株式会社

本社 〒709-0816 岡山県赤磐市下市388番地1  
 TEL. (086) 955-3429 FAX (086) 955-3135

<http://www.minorukasei.co.jp>